



COMUNE DI ANDALI

- Provincia di Catanzaro -
REGIONE CALABRIA



PIANO DI EMERGENZA COMUNALE DI PROTEZIONE CIVILE

- COMUNE di ANDALI -

Settore AREA TECNICA
Via ROMA, 20 - 88050 Andali (CZ)
Tel.: 0961. 935099 - Fax.: 0961.
E-mail.: fiorealfonso@tiscali.it - PEC.: alfonso.fiore1@geopec.it
Partita IVA : 0 2 9 0 8 7 1 0 7 9 7

IL RESPONSABILE DELL'AREA TECNICA

Dott. Ing. Pasquale BARBUTO

TIPO FILE : DWG ☐ DOC ☒ EXCEL ☐ ALTRO _____

AREE DI EMERGENZA

- Aree di Attesa
- Aree di Ricovero
- Aree di Primo Soccorso
- Edifici Strategici

SCHEDA N° 3

ANDALI, li Novembre 2018

REV	DESCRIZIONE
00	Emissione
01	
02	
03	
04	
05	

Ingegnere Incaricato
Dott. Ing. TALARICO Alfonso

Geologo Incaricato
Dott. Geol. PULEO Salvatore

Assistente Tecnico Incaricato
Geom. FIORE Alfonso

NEL TERRITORIO COMUNALE SONO DISPONIBILI LE SEGUENTI AREE UTILIZZABILI IN CASO DI EMERGENZA

AREE DI AMMASSAMENTO

Numero	Localizzazione (Comune e località)	Superficie (m2)	Presenza servizi primari (si/no)	Destinazione d'uso*
A.A.1	ANDALI – Piazza Emigrati Andalesi Via GIARDINO	MQ 540	SI	A1
A.A.2	ANDALI – Area Sagra Loc. FAVATA Via Mons. A. Stanizzi	MQ 1700	SI	A1
A.A.3	ANDALI – Piazza delle RIMEMBRANZE (Arreti a chiesa)	MQ 410	SI	A1
A.A.4	ANDALI – Entrata Centro Abitato Via G. MAZZINI	MQ 300	SI	A1
A.A.5	ANDALI – Piazzale Case Popolari Via PIANO	MQ 360	SI	A1
A.A.6	ANDALI – Balcone Naturalistico Via G. MARCONI	MQ 250	SI	A1
A.A.7	ANDALI – Stradone Centro Abitato Via PIRRO'	MQ 250	SI	A1
A.A.8	ANDALI – Piazzale Scuole Via Don L. STURZO	MQ 160	SI	A1
A.A.9	ANDALI – Parco Giochi C.so C.COLOMBO	MQ 500	SI	A1
A.A.10	ANDALI – Area Privata CRISTIANO Via ROMA	MQ 250	SI	A1
A.A.11	ANDALI – Stradone Comunale Via vico IV ROMA	MQ 460	SI	A1

AREE PRIVATE DI AMMASSAMENTO

Numero	Localizzazione (Comune e località)	Superficie (m2)	Presenza servizi primari (si/no)	Destinazione d'uso*
A.P.A.1	ANDALI – Area Privata MAZZA Loc. TROMBETTA	≥ 100	SI	A3
A.P.A.2	ANDALI – Area Privata TALARICO Loc. GAMBALESE	≥ 100	SI	A3
A.P.A.3	ANDALI – Area Privata LIGARO' Loc. PAGANI	≥ 100	SI	A3
A.P.A.4	ANDALI – Area Privata SCARPINO Loc. CAMPIA	≥ 100	SI	A3
A.P.A.5	ANDALI – Area Privata GULLI' Loc. CAMPIA	≥ 100	SI	A3
A.P.A.6	ANDALI – Area Privata GRANO Loc. FORCA	≥ 100	SI	A3
A.P.A.7	ANDALI – Area Privata GRIMALDI Loc. VESCOVO	≥ 100	SI	A3
A.P.A.8	ANDALI – Area Privata MARESSA Loc. VESCOVO	≥ 100	SI	A3

AREE DI RICOVERO

Numero	Localizzazione (Comune e località)	Superficie (m2)	Presenza servizi primari (si/no)	Destinazione d'uso*
A.R.1	ANDALI – Area Privata EREDI PETA SP6 – Km 9+200	MQ 6000	NO <u>(TENDOPOLI)</u>	A2
A.R.2	ANDALI – Area Privata TALARICO Loc. GAMBALESE	MQ 8000	SI <u>(TENDOPOLI)</u>	A2
A.R.3	ANDALI – Centro Sportivo Comunale SP6 – Km 9+700	MQ 2000	SI	A4
A.R.4	ANDALI – Area Privata TALARICO Loc. GAMBALESE	MQ 3000	SI	A4

AREA DI PRIMO SOCCORSO

Numero	Localizzazione (Comune e località) Coordinate ENAC	Superficie (m2)	Presenza servizi primari (si/no)	Destinazione d'uso*
Z.A.E.	ANDALI – Centro Sportivo Comunale SP6 – Km 9+700	MQ 1150	SI	Eliporto

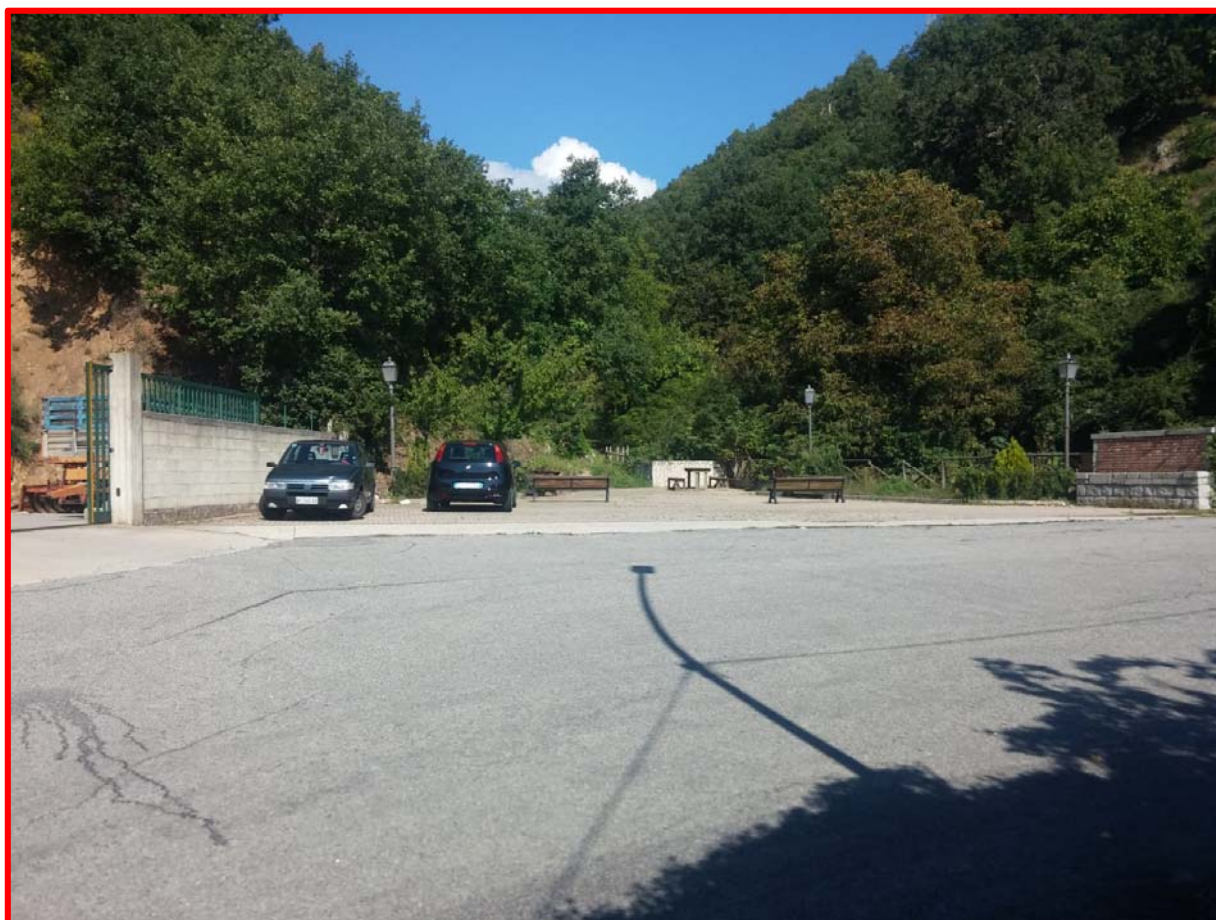
EDIFICI COMUNALI STRATEGICI

Numero	Localizzazione (Comune e località)	Superficie (m2)	Presenza servizi primari (si/no)	Destinazione d'uso*
E.C.S.1	ANDALI – Palazzo Comunale (sede C.O.C.) Via ROMA,20	MQ 250	SI	E1
E.C.S.2	ANDALI – EX Palazzo Comunale Via ROMA, 18	MQ 190	SI	E1
E.C.S.3	ANDALI – Bed & breakfast Comunale Via TRIESTE.	MQ 50	SI	E1
E.C.S.4	ANDALI – Bed & breakfast Comunale P.zza F.sco FRAGALE.	MQ 100	SI	E1
E.C.S.5	ANDALI – Locale di Deposito Comunale Via Mons. Andrea STANIZZI.	MQ 110	SI	E1
E.C.S.6	ANDALI – Casa delle Associazione, Via G. MARCONI – Via PIANO.	MQ 360	SI	E1
E.C.S.7	ANDALI – Edificio Scolastico, Via Don Luigi STURZO	MQ 365	SI	E1
E.C.S.8	ANDALI – Struttura C.A. per PALESTRA, Via Don Luigi STURZO.	MQ 230	SI	E1

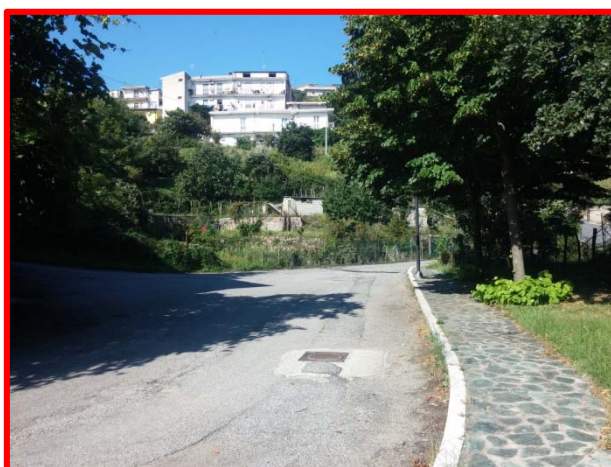
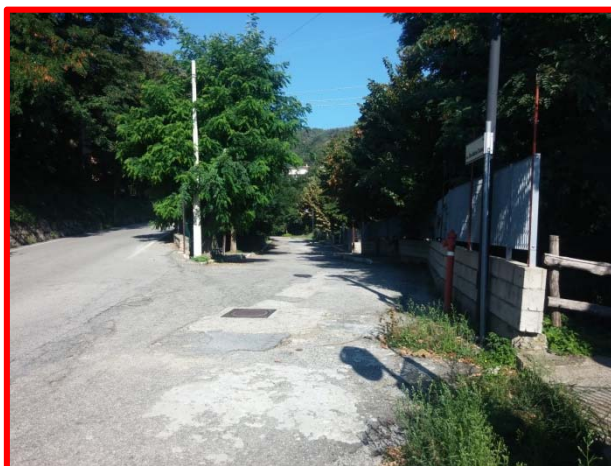
* Destinazione d'uso:

- A1 - Aree di Attesa popolazione (A.A.)
- A2 - Aree di Ricovero popolazione (A.R.)
- A3 - Aree PRIVATE di Attesa popolazione (A.P.A.)
- A4 - Aree per soccorritori e ammassamento risorse (A.S.R.)
- E1 - Edifici Comunali Strategici (E.C.S.)

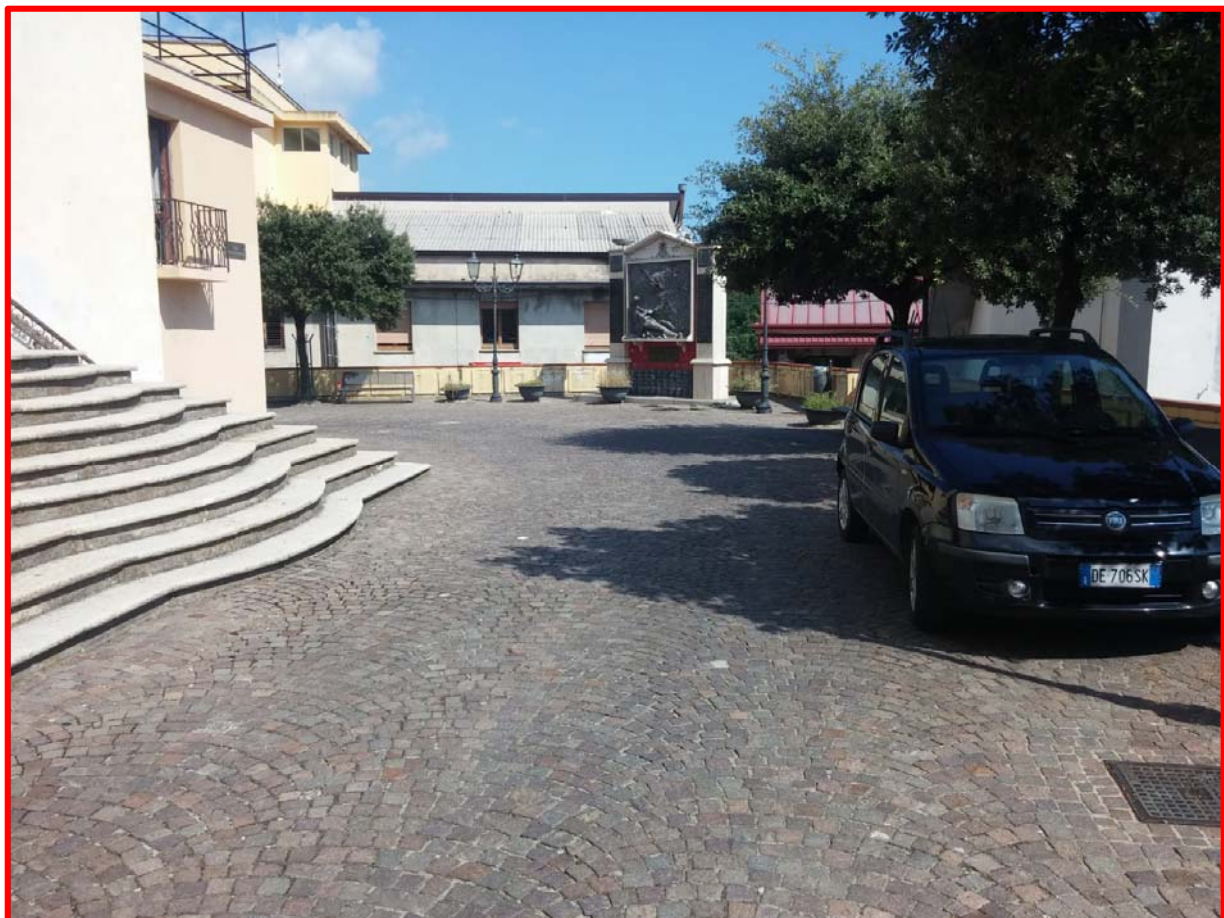
Area di ATTESA n° 1			
Localizzazione: Andali – Piazza Emigrati Andalesi - "Via GIARDINO"			
Superficie Totale (m ²)	540	Superficie Coperta (m ²)	0
SERVIZI ESTERNI	Esistenti (si)	SERVIZI INTERNI	
Cabina elettrica, Gas, Linee telefoniche, Acqua, Fognatura.		Numero di fabbricati	0
		Numero posti letto	0
TIPOLOGIA SUOLO	Pianeggiante	Numero servizi igienici	0
MATERIALE SUOLO	Asfalto, pavimentazione in betonelle		
PERSONE OSPITABILI	180		
PRESENZA RISCHIO	(si/no)	Fonti consultate (PAI)	
Area a Rischio idraulico	no	PAI	
Area a Rischio di frana	no	PAI	



Area di ATTESA n° 2			
Localizzazione: Andali – Area Sagra – Loc. FAVATA - "Via Mons. Andrea STANIZZl"			
Superficie Totale (m ²)	1700	Superficie Coperta (m ²)	0
SERVIZI ESTERNI	Esistenti (si)	SERVIZI INTERNI	
Cabina elettrica, Gas, Linee telefoniche, Acqua, Fognatura.		Numero di fabbricati	0
		Numero posti letto	0
TIPOLOGIA SUOLO	Pianeggiante	Numero servizi igienici	0
MATERIALE SUOLO	Asfalto		
PERSONE OSPITABILI	560		
PRESENZA RISCHIO	(si/no)	Fonti consultate (PAI)	
Area a Rischio idraulico	no	PAI	
Area a Rischio di frana	no	PAI	



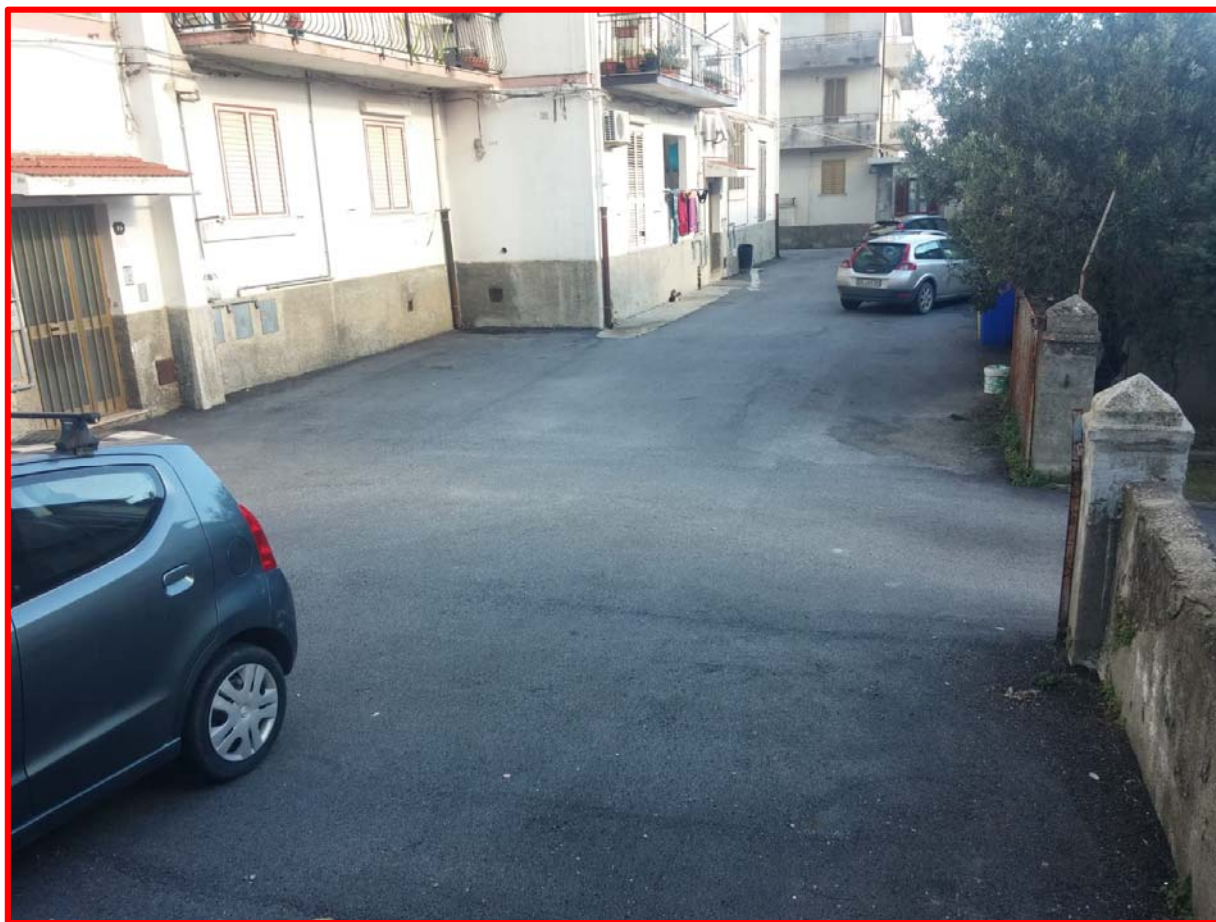
Area di ATTESA n° 3			
Localizzazione: Andali – Piazza delle Rimembranze - “Arreti a chiesa”			
Superficie Totale (m ²)	410	Superficie Coperta (m ²)	0
SERVIZI ESTERNI	Esistenti (si)	SERVIZI INTERNI	
Cabina elettrica, Gas, Linee telefoniche, Acqua, Fognatura.		Numero di fabbricati	0
		Numero posti letto	0
TIPOLOGIA SUOLO	Pianeggiante	Numero servizi igienici	0
MATERIALE SUOLO	Pavimentazione in pietra, porfido		
PERSONE OSPITABILI	130		
PRESENZA RISCHIO	(si/no)	Fonti consultate (PAI)	
Area a Rischio idraulico	no	PAI	
Area a Rischio di frana	no	PAI	



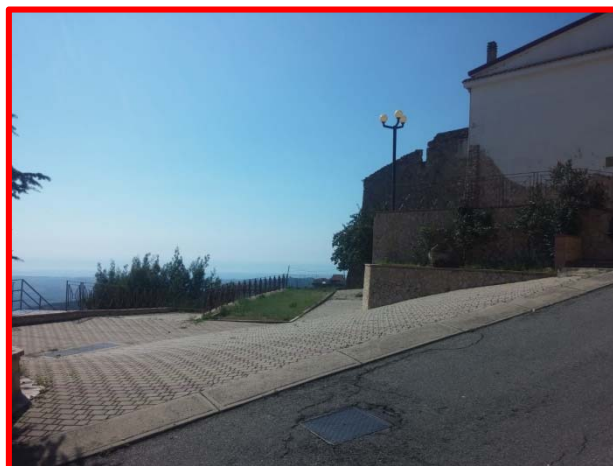
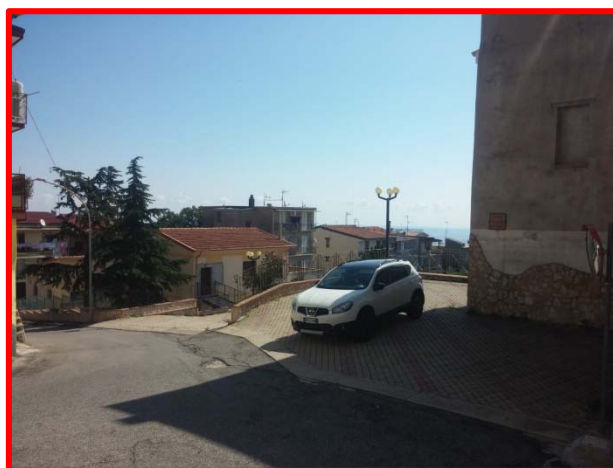
Area di ATTESA n° 4			
Localizzazione: Andali – Stradone Entrata SUD Centro Abitato - "Via G. MAZZINI"			
Superficie Totale (m ²)	300	Superficie Coperta (m ²)	0
SERVIZI ESTERNI	Esistenti (si)	SERVIZI INTERNI	
Cabina elettrica, Gas, Linee telefoniche, Acqua, Fognatura.		Numero di fabbricati	0
		Numero posti letto	0
TIPOLOGIA SUOLO	Pianeggiante	Numero servizi igienici	0
MATERIALE SUOLO	Asfalto		
PERSONE OSPITABILI	100		
PRESENZA RISCHIO	(si/no)	Fonti consultate (PAI)	
Area a Rischio idraulico	no	PAI	
Area a Rischio di frana	no	PAI	



Area di ATTESA n° 5			
Localizzazione: Andali – Piazzale case popolari - "Via PIANO"			
Superficie Totale (m ²)	150	Superficie Coperta (m ²)	0
SERVIZI ESTERNI	Esistenti (si)	SERVIZI INTERNI	
Cabina elettrica, Gas, Linee telefoniche, Acqua, Fognatura.		Numero di fabbricati	0
		Numero posti letto	0
TIPOLOGIA SUOLO	Pianeggiante	Numero servizi igienici	0
MATERIALE SUOLO	Asfalto		
PERSONE OSPITABILI	50		
PRESENZA RISCHIO	(si/no)	Fonti consultate (PAI)	
Area a Rischio idraulico	no	PAI	
Area a Rischio di frana	no	PAI	



Area di ATTESA n° 6			
Localizzazione: Andali – Balcone Naturalistico - "Via G. MARCONI"			
Superficie Totale (m²)	250	Superficie Coperta (m²)	0
SERVIZI ESTERNI	Esistenti (si)	SERVIZI INTERNI	
Cabina elettrica, Gas, Linee telefoniche, Acqua, Fognatura.		Numero di fabbricati	0
		Numero posti letto	0
TIPOLOGIA SUOLO	Pianeggiante su due livelli	Numero servizi igienici	0
MATERIALE SUOLO	Pavimentazione in betonelle		
PERSONE OSPITABILI	80		
PRESENZA RISCHIO	(si/no)	Fonti consultate (PAI)	
Area a Rischio idraulico	no	PAI	
Area a Rischio di frana	no	PAI	



Area di ATTESA n° 7			
Localizzazione: Andali – Stradone Centro Abitato - "Via PIRRO"			
Superficie Totale (m ²)	250	Superficie Coperta (m ²)	0
SERVIZI ESTERNI	Esistenti (si)	SERVIZI INTERNI	
Cabina elettrica, Gas, Linee telefoniche, Acqua, Fognatura.		Numero di fabbricati	0
		Numero posti letto	0
TIPOLOGIA SUOLO	Pianeggiante	Numero servizi igienici	0
MATERIALE SUOLO	Asfalto		
PERSONE OSPITABILI	80		
PRESENZA RISCHIO	(si/no)	Fonti consultate (PAI)	
Area a Rischio idraulico	no	PAI	
Area a Rischio di frana	no	PAI	



Area di ATTESA n° 8			
Localizzazione: Andali – Piazzale Scuole - "Via Don Luigi STURZO"			
Superficie Totale (m ²)	160	Superficie Coperta (m ²)	0
SERVIZI ESTERNI	Esistenti (si)	SERVIZI INTERNI	
Cabina elettrica, Gas, Linee telefoniche, Acqua, Fognatura.		Numero di fabbricati	0
		Numero posti letto	0
TIPOLOGIA SUOLO	Pianeggiante	Numero servizi igienici	0
MATERIALE SUOLO	Cemento		
PERSONE OSPITABILI	50		
PRESENZA RISCHIO	(si/no)	Fonti consultate (PAI)	
Area a Rischio idraulico	no	PAI	
Area a Rischio di frana	no	PAI	



Area di ATTESA n° 9			
Localizzazione: Andali – Parco Giochi - “C.so Cristoforo COLOMBO” – (U canteri)			
Superficie Totale (m²)	500	Superficie Coperta (m²)	0
SERVIZI ESTERNI	Esistenti (si)	SERVIZI INTERNI	
Cabina elettrica, Gas, Linee telefoniche, Acqua, Fognatura.		Numero di fabbricati	0
		Numero posti letto	0
TIPOLOGIA SUOLO	Pianeggiante	Numero servizi igienici	0
MATERIALE SUOLO	Pietrisco		
PERSONE OSPITABILI	160		
PRESENZA RISCHIO	(si/no)	Fonti consultate (PAI)	
Area a Rischio idraulico	no	PAI	
Area a Rischio di frana	no	PAI	



Area di ATTESA n° 10			
Localizzazione: Andali – Area Privata Fam. CRISTIANO - “Via ROMA”			
Superficie Totale (m ²)	250	Superficie Coperta (m ²)	0
SERVIZI ESTERNI	Esistenti (si)	SERVIZI INTERNI	
Cabina elettrica, Gas, Linee telefoniche, Acqua, Fognatura.		Numero di fabbricati	0
		Numero posti letto	0
TIPOLOGIA SUOLO	Pianeggiante	Numero servizi igienici	0
MATERIALE SUOLO	Cemento		
PERSONE OSPITABILI	80		
PRESENZA RISCHIO	(si/no)	Fonti consultate (PAI)	
Area a Rischio idraulico	no	PAI	
Area a Rischio di frana	no	PAI	



Area di ATTESA n° 11			
Localizzazione: Andali – Stradone Comunale accesso aree private - "Via vico IV ROMA"			
Superficie Totale (m ²)	460	Superficie Coperta (m ²)	0
SERVIZI ESTERNI	Esistenti (si)	SERVIZI INTERNI	
Cabina elettrica, Gas, Linee telefoniche, Acqua, Fognatura.		Numero di fabbricati	0
		Numero posti letto	0
TIPOLOGIA SUOLO	Pianeggiante	Numero servizi igienici	0
MATERIALE SUOLO	Asfalto		
PERSONE OSPITABILI	150		
PRESENZA RISCHIO	(si/no)	Fonti consultate (PAI)	
Area a Rischio idraulico	no	PAI	
Area a Rischio di frana	no	PAI	



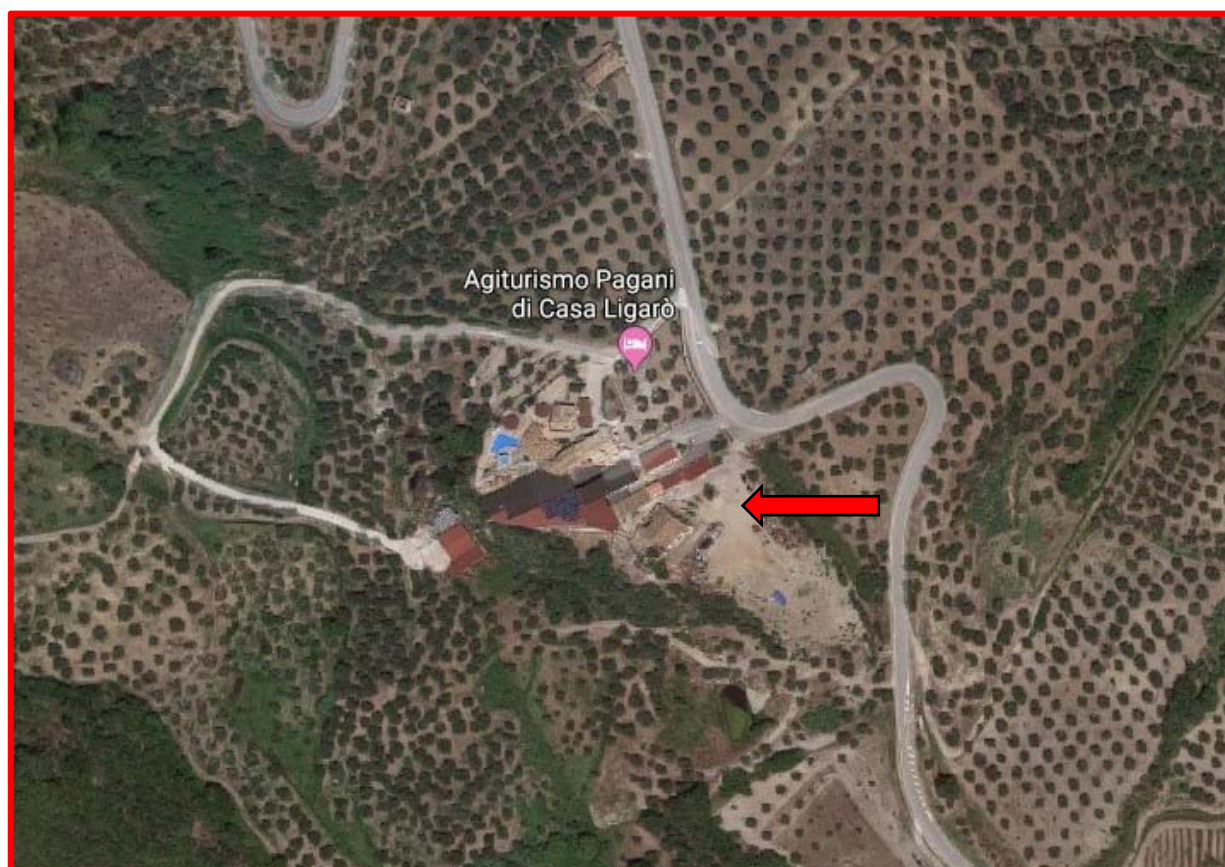
Area Privata di ATTESA n° 1			
Localizzazione: Andali – Area Privata MAZZA - “Loc. TROMBETTA”			
Superficie Totale (m ²)	≥ 100	Superficie Coperta (m ²)	0
SERVIZI ESTERNI	Esistenti (si)	SERVIZI INTERNI	
Cabina elettrica, Gas, Linee telefoniche, Acqua, Fognatura.		Numero di fabbricati	0
		Numero posti letto	0
TIPOLOGIA SUOLO	Pianeggiante	Numero servizi igienici	0
MATERIALE SUOLO	Sterrato		
PERSONE OSPITABILI	≤ 30		
PRESENZA RISCHIO	(si/no)	Fonti consultate (PAI)	
Area a Rischio idraulico	no	PAI	
Area a Rischio di frana	no	PAI	



Area Privata di ATTESA n° 2			
Localizzazione: Andali – Area Privata TALARICO - “Loc. GAMBALESE”			
Superficie Totale (m ²)	≥ 100	Superficie Coperta (m ²)	0
SERVIZI ESTERNI	Esistenti (si)	SERVIZI INTERNI	
Cabina elettrica, Gas, Linee telefoniche, Acqua, Fognatura.		Numero di fabbricati	0
		Numero posti letto	0
TIPOLOGIA SUOLO	Pianeggiante	Numero servizi igienici	0
MATERIALE SUOLO	Sterrato		
PERSONE OSPITABILI	≤ 30		
PRESENZA RISCHIO	(si/no)	Fonti consultate (PAI)	
Area a Rischio idraulico	no	PAI	
Area a Rischio di frana	no	PAI	



Area Privata di ATTESA n° 3			
Localizzazione: Andali – Area Privata LIGARO' - "Loc. PAGANI"			
Superficie Totale (m ²)	≥ 100	Superficie Coperta (m ²)	0
SERVIZI ESTERNI	Esistenti (si)	SERVIZI INTERNI	
Cabina elettrica, Gas, Linee telefoniche, Acqua, Fognatura.		Numero di fabbricati	0
		Numero posti letto	0
TIPOLOGIA SUOLO	Pianeggiante	Numero servizi igienici	0
MATERIALE SUOLO	Sterrato		
PERSONE OSPITABILI	≤ 30		
PRESENZA RISCHIO	(si/no)	Fonti consultate (PAI)	
Area a Rischio idraulico	no	PAI	
Area a Rischio di frana	no	PAI	



Area Privata di ATTESA n° 4			
Localizzazione: Andali – Area Privata SCARPINO - “Loc. CAMPIA”			
Superficie Totale (m ²)	≥ 100	Superficie Coperta (m ²)	0
SERVIZI ESTERNI	Esistenti (si)	SERVIZI INTERNI	
Cabina elettrica, Gas, Linee telefoniche, Acqua, Fognatura.		Numero di fabbricati	0
		Numero posti letto	0
TIPOLOGIA SUOLO	Pianeggiante	Numero servizi igienici	0
MATERIALE SUOLO	Sterrato		
PERSONE OSPITABILI	≤ 30		
PRESENZA RISCHIO	(si/no)	Fonti consultate (PAI)	
Area a Rischio idraulico	no	PAI	
Area a Rischio di frana	no	PAI	



Area Privata di ATTESA n° 5			
Localizzazione: Andali – Area Privata GULLI' - "Loc. CAMPIA"			
Superficie Totale (m ²)	≥ 100	Superficie Coperta (m ²)	0
SERVIZI ESTERNI	Esistenti (si)	SERVIZI INTERNI	
Cabina elettrica, Gas, Linee telefoniche, Acqua, Fognatura.		Numero di fabbricati	0
		Numero posti letto	0
TIPOLOGIA SUOLO	Pianeggiante	Numero servizi igienici	0
MATERIALE SUOLO	Sterrato		
PERSONE OSPITABILI	≤ 30		
PRESENZA RISCHIO	(si/no)	Fonti consultate (PAI)	
Area a Rischio idraulico	no	PAI	
Area a Rischio di frana	no	PAI	



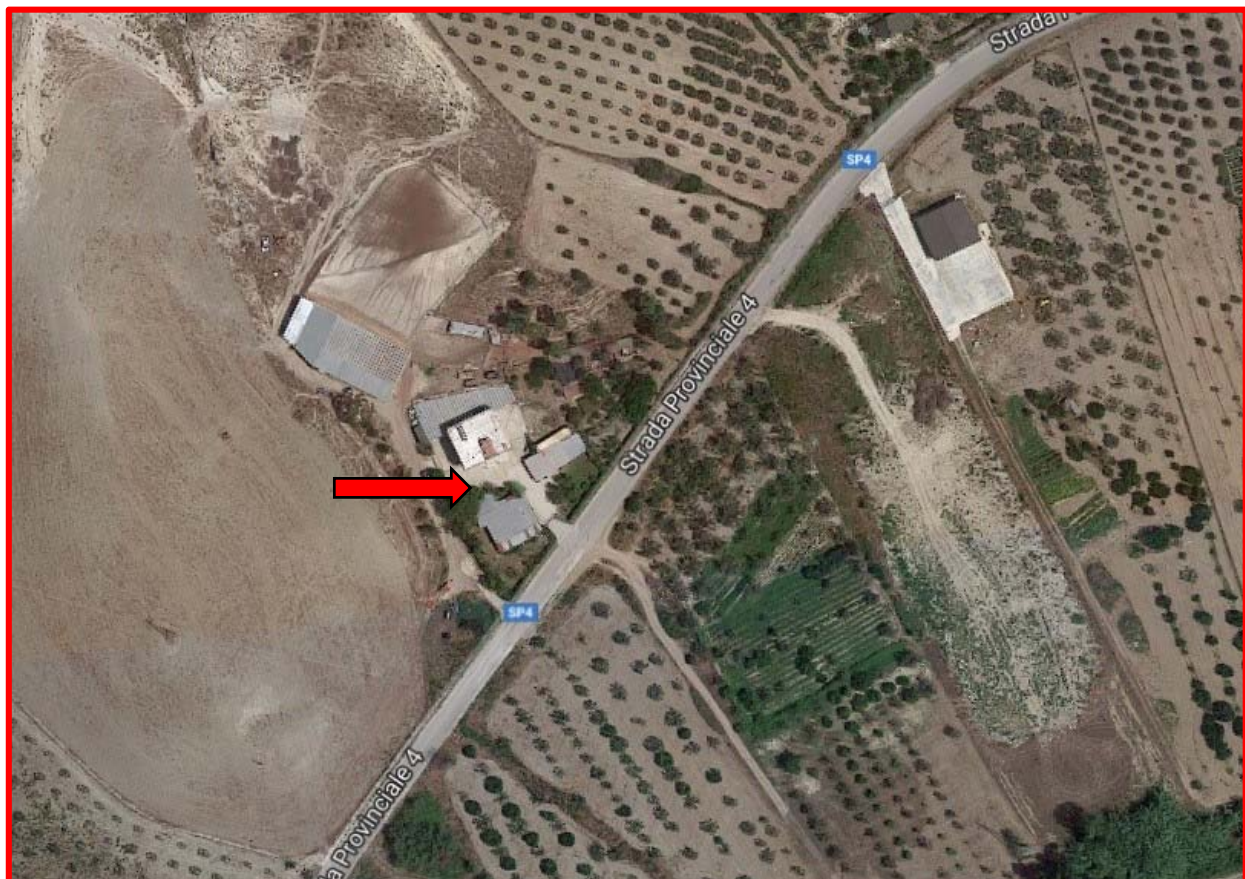
Area Privata di ATTESA n° 6			
Localizzazione: Andali – Area Privata GRANO - “Loc. FORCA”			
Superficie Totale (m ²)	≥ 100	Superficie Coperta (m ²)	0
SERVIZI ESTERNI	Esistenti (si)	SERVIZI INTERNI	
Cabina elettrica, Gas, Linee telefoniche, Acqua, Fognatura.		Numero di fabbricati	0
		Numero posti letto	0
TIPOLOGIA SUOLO	Pianeggiante	Numero servizi igienici	0
MATERIALE SUOLO	Sterrato		
PERSONE OSPITABILI	≤ 30		
PRESENZA RISCHIO	(si/no)	Fonti consultate (PAI)	
Area a Rischio idraulico	no	PAI	
Area a Rischio di frana	no	PAI	



Area Privata di ATTESA n° 7			
Localizzazione: Andali – Area Privata GRIMALDI - “Loc. VESCOVO”			
Superficie Totale (m ²)	≥ 100	Superficie Coperta (m ²)	0
SERVIZI ESTERNI	Esistenti (si)	SERVIZI INTERNI	
Cabina elettrica, Gas, Linee telefoniche, Acqua, Fognatura.		Numero di fabbricati	0
		Numero posti letto	0
TIPOLOGIA SUOLO	Pianeggiante	Numero servizi igienici	0
MATERIALE SUOLO	Sterrato		
PERSONE OSPITABILI	≤ 30		
PRESENZA RISCHIO	(si/no)	Fonti consultate (PAI)	
Area a Rischio idraulico	no	PAI	
Area a Rischio di frana	no	PAI	



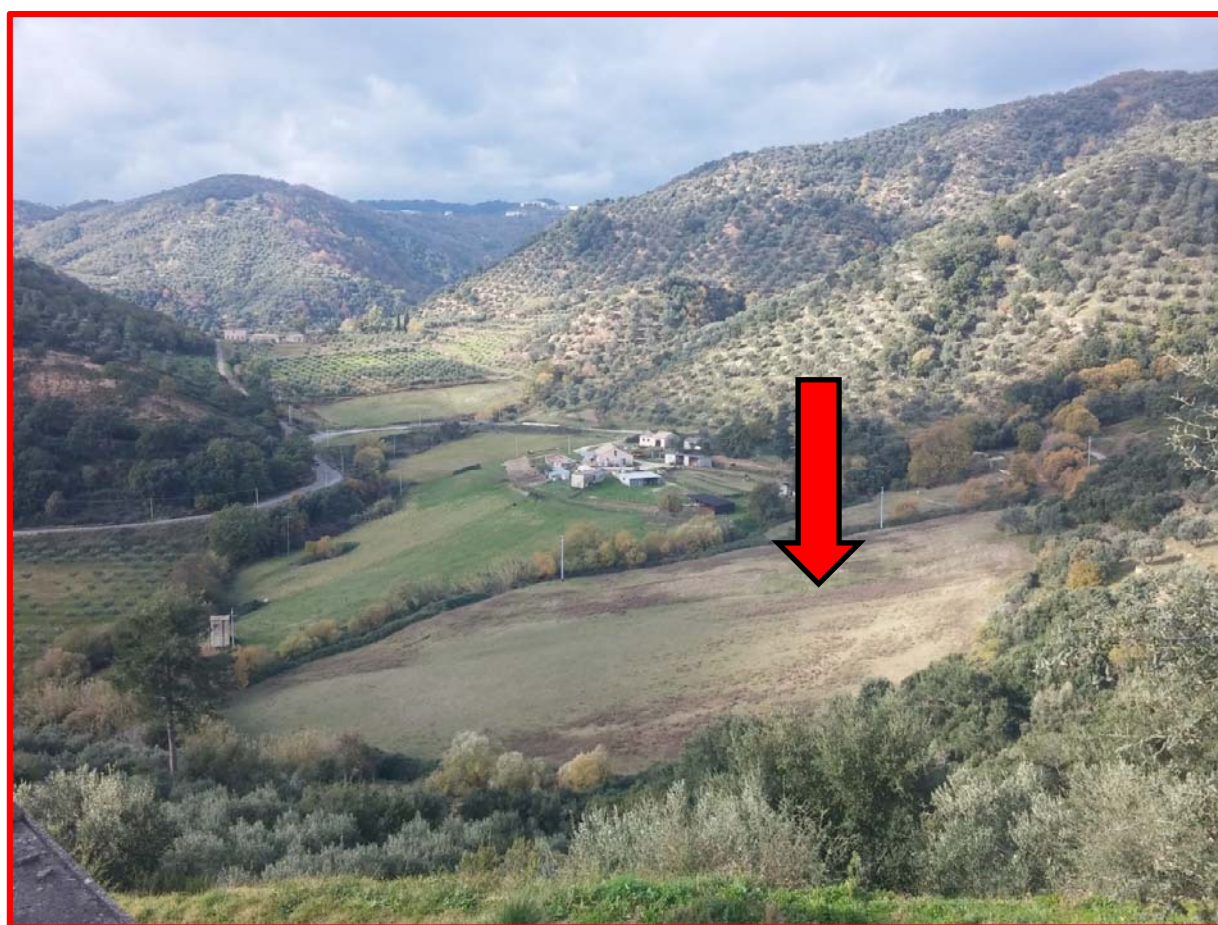
Area Privata di ATTESA n° 8			
Localizzazione: Andali – Area Privata MARESSA - “Loc. VESCOVO”			
Superficie Totale (m ²)	≥ 100	Superficie Coperta (m ²)	0
SERVIZI ESTERNI	Esistenti (si)	SERVIZI INTERNI	
Cabina elettrica, Gas, Linee telefoniche, Acqua, Fognatura.		Numero di fabbricati	0
		Numero posti letto	0
TIPOLOGIA SUOLO	Pianeggiante	Numero servizi igienici	0
MATERIALE SUOLO	Cemento		
PERSONE OSPITABILI	≤ 30		
PRESENZA RISCHIO	(si/no)	Fonti consultate (PAI)	
Area a Rischio idraulico	no	PAI	
Area a Rischio di frana	no	PAI	



Area di RICOVERO n° 1 "TENDOPOLI"			
Localizzazione: Andali – Area Privata EREDI PETA - "SP6 Km 9+200"			
Superficie Totale (m ²)	MQ 6000	Superficie Coperta (m ²)	0
SERVIZI ESTERNI	Esistenti (no)	SERVIZI INTERNI	
Nessun Servizio		Numero di fabbricati	0
		Numero posti letto	0
TIPOLOGIA SUOLO	Pianeggiante	Numero servizi igienici	0
MATERIALE SUOLO	Sterrato		
PERSONE OSPITABILI	400		
PRESENZA RISCHIO	(si/no)	Fonti consultate (PAI)	
Area a Rischio idraulico	no	PAI	
Area a Rischio di frana	no	PAI	



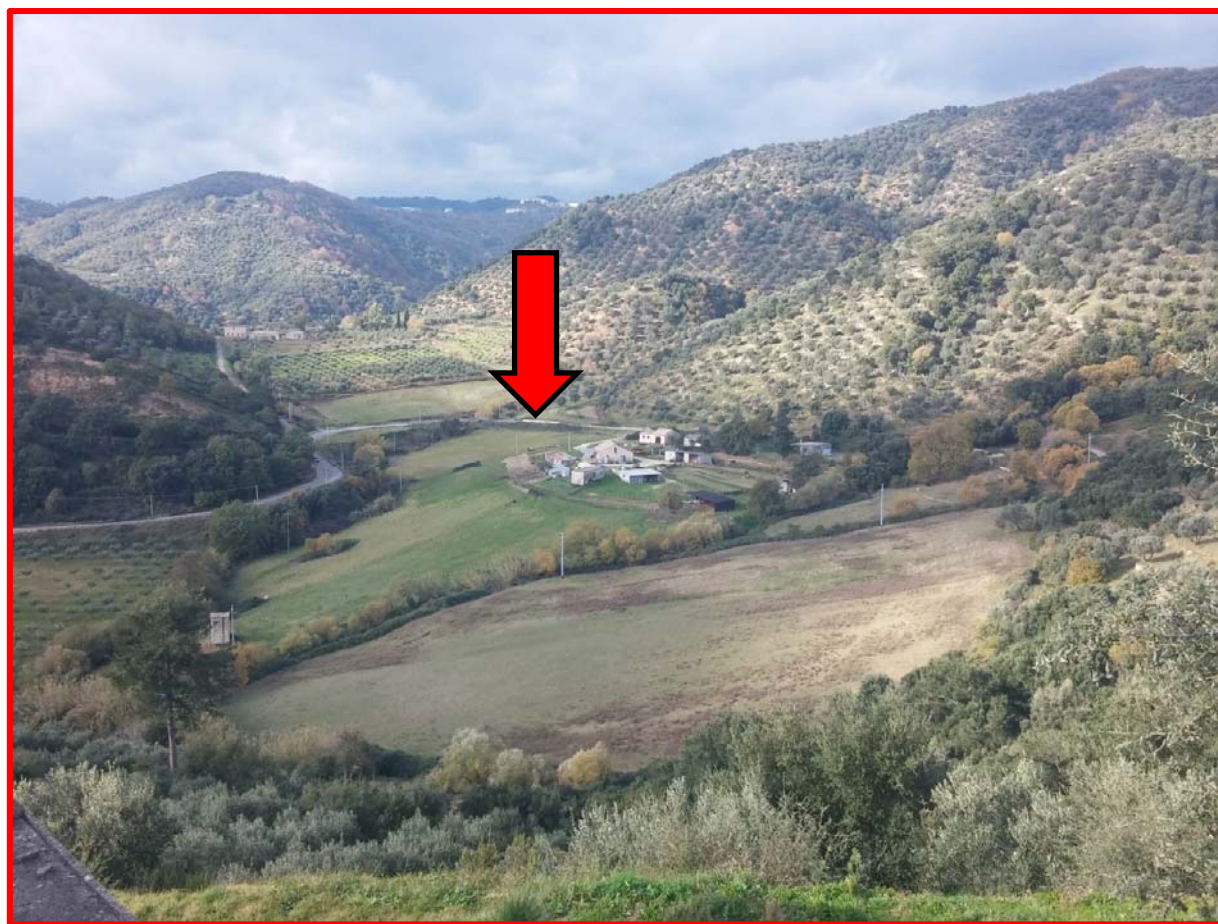
Area di RICOVERO n° 2 "TENDOPOLI"			
Localizzazione: Andali – Area Privata TALARICO - "Loc. GAMBALESE"			
Superficie Totale (m²)	MQ 8000	Superficie Coperta (m²)	0
SERVIZI ESTERNI	Esistenti (no)	SERVIZI INTERNI	
Nessun Servizio		Numero di fabbricati	0
		Numero posti letto	0
TIPOLOGIA SUOLO	Leggermente in pendenza	Numero servizi igienici	0
MATERIALE SUOLO	Sterrato		
PERSONE OSPITABILI	530		
PRESENZA RISCHIO	(si/no)	Fonti consultate (PAI)	
Area a Rischio idraulico	no	PAI	
Area a Rischio di frana	no	PAI	



Area di RICOVERO n° 3 "Soccorritori e Ammassamento Risorse"			
Localizzazione: Andali – Centro Sportivo Comunale - "SP6 Km 9+700"			
Superficie Totale (m ²)	MQ 2000	Superficie Coperta (m ²)	0
SERVIZI ESTERNI	Esistenti (si)	SERVIZI INTERNI	
Cabina elettrica, Acqua.		Numero di fabbricati	0
		Numero posti letto	0
TIPOLOGIA SUOLO	Pianeggiante	Numero servizi igienici	0
MATERIALE SUOLO	Pavimentato		
PERSONE OSPITABILI			
PRESENZA RISCHIO	(si/no)	Fonti consultate (PAI)	
Area a Rischio idraulico	no	PAI	
Area a Rischio di frana	no	PAI	



Area di RICOVERO n° 4 "Soccorritori e Ammassamento Risorse"			
Localizzazione: Andali – Area Privata TALARICO - "Loc. GAMBALESE"			
Superficie Totale (m ²)	MQ 3000	Superficie Coperta (m ²)	0
SERVIZI ESTERNI	Esistenti (si)	SERVIZI INTERNI	
Cabina elettrica, Acqua.		Numero di fabbricati	0
		Numero posti letto	0
TIPOLOGIA SUOLO	Leggermente in pendenza	Numero servizi igienici	0
MATERIALE SUOLO	Sterrato		
PERSONE OSPITABILI			
PRESENZA RISCHIO	(si/no)	Fonti consultate (PAI)	
Area a Rischio idraulico	no	PAI	
Area a Rischio di frana	no	PAI	



Area Z.A.E. di PRIMO SOCCORSO n° 1 "ELIPORTO"			
Localizzazione: Andali – Centro Sportivo Comunale - " SP6 Km 9+700"			
Coordinate E.N.A.C. = 39° 01' 77.8" N - 16° 75' 95.4" E			
Superficie Totale (m ²)	1130	Superficie Coperta (m ²)	0
SERVIZI ESTERNI	Esistenti (si)	SERVIZI INTERNI	
Cabina elettrica, Acqua,		Numero di fabbricati	0
		Numero posti letto	0
TIPOLOGIA SUOLO	Pianeggiante	Numero servizi igienici	0
MATERIALE SUOLO	Asfalto		
PERSONE OSPITABILI	-----		
PRESENZA RISCHIO	(si/no)	Fonti consultate (PAI)	
Area a Rischio idraulico	no	PAI	
Area a Rischio di frana	no	PAI	



Edificio Comunale n° 1 "Sede C.O.C"			
Localizzazione: Andali – Palazzo Comunale - "Via ROMA"			
Superficie Totale (m ²)	250	Superficie Coperta (m ²)	500
SERVIZI	Esistenti (si)	SERVIZI INTERNI	
Cabina elettrica, Gas, Linee telefoniche, Acqua, Fognatura.		Numero di piani	2
		Numero posti letto	0
TIPOLOGIA STRUTTURA	Muratura	Numero servizi igienici	2
CONDIZIONI STRUTTURA	Buone		
PERSONE OSPITABILI	C.O.C.		
PRESENZA RISCHIO	(si/no)	Fonti consultate (PAI)	
Area a Rischio idraulico	no	PAI	
Area a Rischio di frana	no	PAI	



Edificio Comunale n° 2			
Localizzazione: Andali – EX Palazzo Comunale - "Via ROMA"			
Superficie Totale (m ²)	190	Superficie Coperta (m ²)	570
SERVIZI INTERNI	Esistenti (si)	SERVIZI INTERNI	
Cabina elettrica, Gas, Linee telefoniche, Acqua, Fognatura.		Numero di piani	3
		Numero posti letto	
TIPOLOGIA STRUTTURA	Cemento Arm.	Numero servizi igienici	6
MATERIALE STRUTTURA	Buone		
PERSONE OSPITABILI			
PRESENZA RISCHIO	(si/no)	Fonti consultate (PAI)	
Area a Rischio idraulico	no	PAI	
Area a Rischio di frana	no	PAI	



Edificio Comunale n° 3			
Localizzazione: Andali – Bed and breakfast Comunale - "Via TRIESTE"			
Superficie Totale (m ²)	50	Superficie Coperta (m ²)	100
SERVIZI INTERNI	Esistenti (si)	SERVIZI INTERNI	
Cabina elettrica, Gas, Linee telefoniche, Acqua, Fognatura.		Numero di piani	2
		Numero posti letto	0
TIPOLOGIA STRUTTURA	Cemento Arm.	Numero servizi igienici	2
CONDIZIONI STRUTTURA	Buone		
PERSONE OSPITABILI	-----		
PRESENZA RISCHIO	(si/no)	Fonti consultate (PAI)	
Area a Rischio idraulico	no	PAI	
Area a Rischio di frana	no	PAI	



Edificio Comunale n° 4			
Localizzazione: Andali – Bed and breakfast Comunale - "P.zza F.sco FRAGALE"			
Superficie Totale (m ²)	100	Superficie Coperta (m ²)	100
SERVIZI	Esistenti (si)	SERVIZI INTERNI	
Cabina elettrica, Gas, Linee telefoniche, Acqua, Fognatura.		Numero di piani	1
		Numero posti letto	0
TIPOLOGIA STRUTTURA	Muratura	Numero servizi igienici	2
CONDIZIONI STRUTTURA	discrete		
PERSONE OSPITABILI	-----		
PRESENZA RISCHIO	(si/no)	Fonti consultate (PAI)	
Area a Rischio idraulico	no	PAI	
Area a Rischio di frana	no	PAI	



Edificio Comunale n° 5			
Localizzazione: Andali – Locale di deposito Comunale - "Via Mons. Andrea STANIZZl"			
Superficie Totale (m²)	110	Superficie Coperta (m²)	110
SERVIZI	Esistenti (si)	SERVIZI INTERNI	
Cabina elettrica, Gas, Linee telefoniche, Acqua, Fognatura.		Numero di piani	1
		Numero posti letto	0
TIPOLOGIA STRUTTURA	Cemento Arm.	Numero servizi igienici	0
CONDIZIONI STRUTTURA	Ottime		
PERSONE OSPITABILI	-----		
PRESENZA RISCHIO	(si/no)	Fonti consultate (PAI)	
Area a Rischio idraulico	no	PAI	
Area a Rischio di frana	no	PAI	



Edificio Comunale n° 6			
Localizzazione: Andali – Casa delle Associazioni - "Via G. MARCONI – Via PIANO"			
Superficie Totale (m ²)	360	Superficie Coperta (m ²)	700
SERVIZI	Esistenti (si)	SERVIZI INTERNI	
Cabina elettrica, Gas, Linee telefoniche, Acqua, Fognatura.		Numero di fabbricati	3
		Numero posti letto	0
TIPOLOGIA STRUTTURA	Cemento Arm.	Numero servizi igienici	3
CONDIZIONI STRUTTURA	Buone		
PERSONE OSPITABILI	-----		
PRESENZA RISCHIO	(si/no)	Fonti consultate (PAI)	
Area a Rischio idraulico	no	PAI	
Area a Rischio di frana	no	PAI	



Edificio Comunale n° 7			
Localizzazione: Andali – Edificio Scolastico - “Via Don Luigi STURZO”			
Superficie Totale (m²)	365	Superficie Coperta (m²)	1050
SERVIZI	Esistenti (si)	SERVIZI INTERNI	
Cabina elettrica, Gas, Linee telefoniche, Acqua, Fognatura.		Numero di fabbricati	3
		Numero posti letto	0
TIPOLOGIA STRUTTURA	Cemento Arm.	Numero servizi igienici	11
CONDIZIONI STRUTTURA	Buone		
PERSONE OSPITABILI	-----		
PRESENZA RISCHIO	(si/no)	Fonti consultate (PAI)	
Area a Rischio idraulico	no	PAI	
Area a Rischio di frana	no	PAI	



Edificio Comunale n° 8			
Localizzazione: Andali – Struttura (Palestra Comunale) - "Via Don Luigi STURZO"			
Superficie Totale (m ²)	230	Superficie Coperta (m ²)	230
SERVIZI	Esistenti (si)	SERVIZI INTERNI	
Nessun Servizio		Numero di fabbricati	0
		Numero posti letto	0
TIPOLOGIA STRUTTURA	Cemento Arm.	Numero servizi igienici	0
CONDIZIONI STRUTTURA	Eccellenti		
PERSONE OSPITABILI	-----		
PRESENZA RISCHIO	(si/no)	Fonti consultate (PAI)	
Area a Rischio idraulico	no	PAI	
Area a Rischio di frana	no	PAI	

